



**Hoshi Kleid**  
Artikel 708

Das Hoshi Kleid ist ein oben schmales Kleid mit weitem Rock, der in einem Bund wieder etwas zusammengefasst wird. Der Ausschnitt ist variabel: Ausschnitt 1 ist angeschnitten und hoch Ausschnitt 2 hat eine V-Form

S . M . L . XL . XXL  
Länge 1,00m  
Verbrauch bei 1,40m Breite  
S - XL 2,20m XXL 2,45m

**Preis 15,00 €**

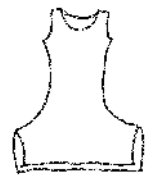


**Tadao Hemd**  
Artikel 706

Das Tadao Hemd ist ein locker geschnittener Pulli mit weitem Kragen und Raglanärmeln. Zu nähen am besten aus Baumwolltrikot oder leichtem Wollstrick.

S . M . L . XL . XXL  
Länge 0,65m  
Verbrauch bei 1,40m Breite  
1,40m

**Preis 10,00 €**



**Nurit Hemd**  
Artikel 701

Das Nurit Hemd ist ein oben schmales Hemd und wird nach unten weit mit Schlitz an den Seiten und ist am besten aus Trikot zu nähen.

S . M . L . XL . XXL  
Länge 0,82m  
Verbrauch bei 1,40m Breite  
S + M 1,00m L - XXL 1,20m

**Preis 8,00 €**



**Kiku Jacke**  
Artikel 705

Die Kiku Jacke ist eine lockere lange Jacke mit großen Taschen und einem breiten Kragen. Gut zu nähen aus Walk, Baumwolle oder Samt

S . M . L . XL . XXL  
Länge 0,82m  
Verbrauch bei 1,40m Breite 2,35m

**Preis 16,00 €**



**Naoki Hemd**  
Artikel 702

Das Naoki Hemd ist ein kurzes, weites Hemd zum Drüberziehen mit weiten Armausschnitten. Schön zu nähen aus Walk, Spitze oder Leinen.

S . M . L . XL . XXL  
Länge 0,45m  
Verbrauch bei 1,40m Breite 1,00m

**Preis 10,00 €**



**Kasumi Pulli**  
Artikel 703

Der Kasumi Pulli ist ein locker geschnittener Pulli mit angeschnittenem hohen Ausschnitt aus Wollstrick, weichem Walk, Nicki oder Plüsch.

S . M . L . XL . XXL  
Länge 0,60m  
Verbrauch bei 1,40m Breite  
S - XL 1,40m XXL 1,60m

**Preis 12,00 €**



**Tamiko Hose**  
Artikel 704

Die Tamiko Hose ist eine Hose, deren große Weite aus eingelegten Falten im Tascheneingriff entsteht. Gut zu nähen aus Cord, Leinen und Baumwolle.

Verbrauch bei 1,40m Breite 2,30m  
Reißverschluss 0,22m

**Preis 12,50 €**



**Hikari Handschuhe**  
Artikel 16

Verbrauch bei 1,40m Breite 0,20m  
Verbrauch bei Stoffrest 0,20m x 1,15m  
Rundgummi 0,44m

**Preis 2,00 €**



MASSTABELLE					
Größe	S	M	L	XL	XXL
Oberweite	84	92	100	110	120
Tailenweite	67	74	82	91	101
Hüftweite	93	99	106	115	125
Größe	38	40	42	46	48
	Grösse 1		Grösse 2		Grösse 3



### **Katana Rock**

Artikel **709**

Der Katana Rock ist ein wadenlanger schmaler Rock mit schräger Teilungsnaht, in der unten eingesetztes Dreieck ein wenig Schwung gibt. Am besten zu nähen aus Walk, Baumwoll-Trikot und anderen dehnbaren Stoffen.

S . M . L . XL . XXL

Länge 0,77m

Verbrauch bei 1,40m Breite

S - XL 0,95m XXL 1,30m

**Preis 10,00 €**



### **Kisaki Weste**

Artikel **707**

Die Kisaki Weste ist eine lange Weste mit ungewöhnlicher Kragelösung und aufgesetzten Taschen.

Stoffempfehlung: Walk, Leinen, Baumwolle

S . M . L . XL . XXL

Länge 0,75m

Verbrauch bei 1,40m Breite

S 1,10m M 1,20m L 1,30m

XL 1,40m XXL 1,45m

**Preis 10,00 €**



### **Hanako Kappe**

Artikel **15**

Verbrauch bei 1,40m Breite  
0,25m

Verbrauch bei Stoffrest

0,25m x 0,95m

**Preis 3,00 €**



# Natur zum Anziehen

Erlesene Stoffe

Individuelle Schnittmuster

Originelle Knöpfe

Lieblingskleider

Nähkurse in anregender Atmosphäre

Offene Werkstatt



**Wir freuen uns auf Ihren Besuch!**

Rigaer Str. 1

28217 Bremen

0421 - 89821589

Öffnungszeiten:

Di 10.00 - 17.00 Uhr

und nach Vereinbarung

[info@natur-zum-anziehen.de](mailto:info@natur-zum-anziehen.de)

[www.natur-zum-anziehen.de](http://www.natur-zum-anziehen.de)



## Natur zum Anziehen

## Herbst 2014